

КАДАСТРОВЫЙ ПАСПОРТ

здания, сооружения, объекта незавершенного строительства

Лист № 1, всего листов 2

Здания

(вид объекта недвижимого имущества)

Дата 5 марта 2012г.

Кадастровый номер _____

Инвентарный номер (ранее присвоенный учетный номер) 6144 пр-Б\01

1. Описание объекта недвижимого имущества

1.1. **Наименование** Будка учета воды

1.2. **Адрес (местоположение):**

Субъект Российской Федерации	Липецкая область	
Район		
Муниципальное образование	тип	Городской округ
	наименование	Елец
Населенный пункт	тип	город
	наименование	Елец
Улица (проспект, переулок и т.д.)	тип	улица
	наименование	Ломоносова
Номер дома	23	
Номер корпуса		
Номер строения		
Литера	Б	
Иное описание местоположения		

1.3. **Основная характеристика:** общая площадь 6,3 кв.м.
(тип) (значение) (единица измерения)

степень готовности объекта незавершенного строительства _____

1.4. **Назначение:** нежилое

1.5. **Этажность:**
количество этажей 1, количество подземных этажей _____

1.6. Год ввода в эксплуатацию (завершения строительства) 1997

1.7. Кадастровый номер земельного участка (участков), в пределах которого расположен объект недвижимого имущества 48:19:6090107:68

1.8. Предыдущие кадастровые (условные) номера объекта недвижимого имущества: _____

1.9. **Примечание:** Настоящий кадастровый паспорт составлен на основании технического паспорта по состоянию на 14.02.2012г.

1.10. Липецкий филиал ФГУП «Ростехинвентаризация-Федеральное БТИ» Свидетельство об аккредитации организации на осуществление технического учета и технической инвентаризации объектов капитального строительства. РН-I № 000240, запись в реестре №105 от 04.02.08г.

(наименование органа или организации)

Директор

(полное наименование должности)

М.П.

(подпись)

Крючков С.Н.

(инициалы, фамилия)

Руководитель группы

(полное наименование должности)

(подпись)

Гвоздева Т.Г.

(инициалы, фамилия)

КАДАСТРОВЫЙ ПАСПОРТ здания

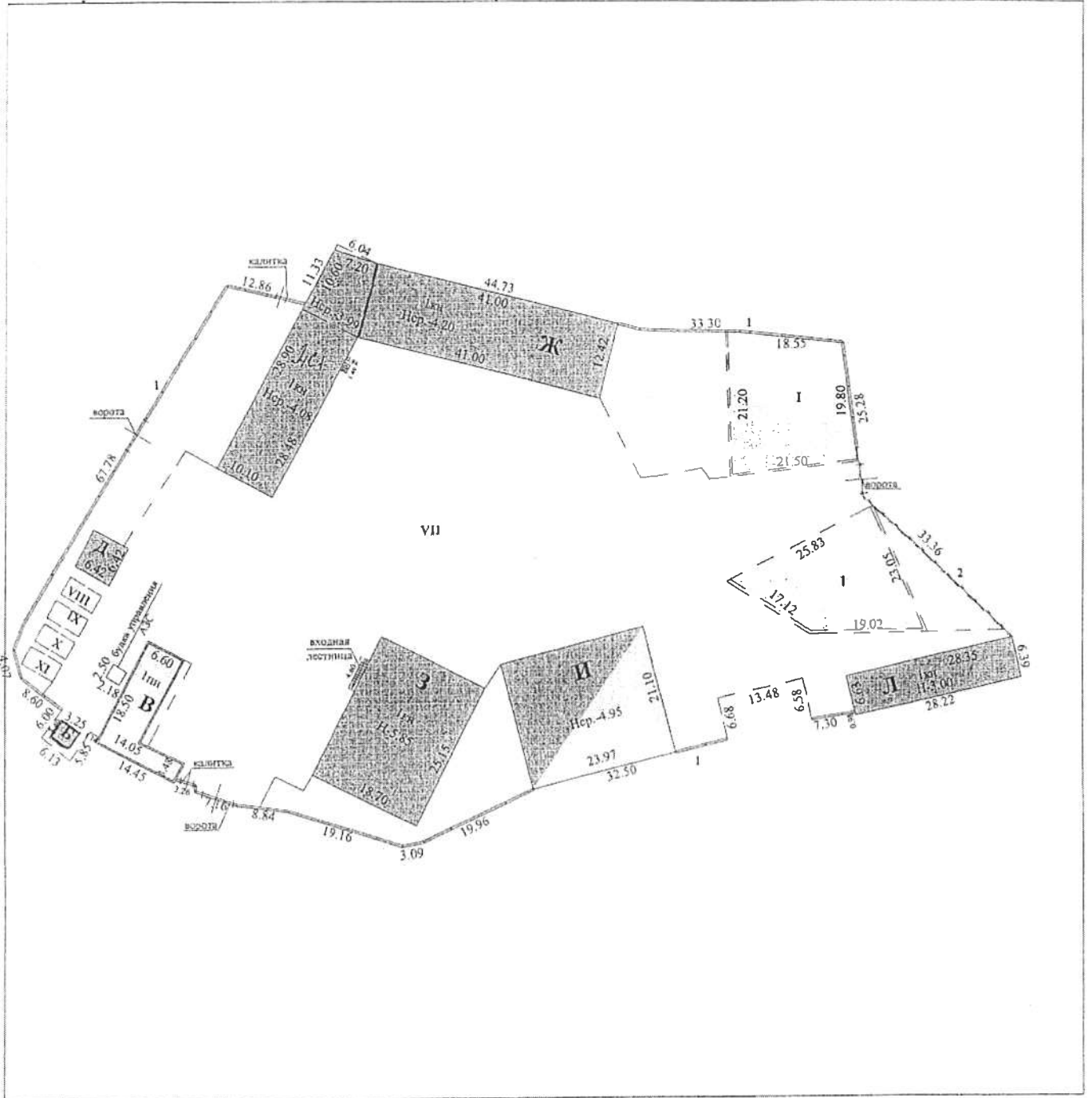
(вид объекта недвижимого имущества)

Лист № 2 , всего листов 2

Кадастровый номер
Инвентарный номер
(ранее присвоенный учетный номер)

6144пр-Б01

2. Ситуационный план объекта недвижимого имущества



Директор
(полное наименование должности)

 Руководитель группы
(полное наименование должности)

М.П. _____
(подпись)

(подпись)

Крючков С.Н.
(инициалы, фамилия)

 Гвоздева Т.Г.
(инициалы, фамилия)

КАДАСТРОВЫЙ ПАСПОРТ

здания, сооружения, объекта незавершенного строительства

Лист № 1, всего листов 2

Помещения

(вид объекта недвижимого имущества)

Дата 5 марта 2012г.

Кадастровый номер
Инвентарный номер (ранее
присвоенный учетный номер) 6144пр\01:1001\B

1. Описание объекта недвижимого имущества
1.1. Наименование Нежилое помещение № 1 (проходная будка)
1.2. Адрес (местоположение):

Субъект Российской Федерации,	Липецкая область	
Район		
Муниципальное образование	тип	Городской округ
	наименование	Елец
Населенный пункт	тип	город
	наименование	Елец
Улица (проспект, переулок и т.д.)	тип	улица
	наименование	Ломоносова
Номер дома	23	
Номер корпуса		
Номер строения		
Литера	B	
Иное описание местоположения		

- 1.3. Основная характеристика: общая площадь 15,3 кв.м.
(тип) (значение) (единица измерения)
степень готовности объекта незавершенного строительства

1.4. Назначение: нежилое

1.5. Этажность:
количество этажей 1, количество подземных этажей


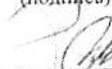
1.6. Год ввода в эксплуатацию (завершения строительства) 1977

1.7. Кадастровый номер земельного участка (участков), в пределах которого
расположен объект недвижимого имущества 48:19:6090107:68

1.8. Предыдущие кадастровые (условные) номера объекта недвижимого имущества:

1.9. Примечание: Настоящий кадастровый паспорт составлен на основании технического паспорта по
состоянию на 14.02.2012г.

1.10. Липецкий филиал ФГУП «Ростехинвентаризация-Федеральное БТИ» Свидетельство об аккредитации
организации на осуществление технического учета и технической инвентаризации объектов капитального
строительства. РН-I № 000240, запись в реестре №105 от 04.02.08г.
(наименование органа или организации)

Директор (полное наименование должности)	М.П.	 (подпись)	Крючков С.Н. (инициалы, фамилия)
Руководитель группы (полное наименование должности)		 (подпись)	Гвоздева Т.Г. (инициалы, фамилия)

КАДАСТРОВЫЙ ПАСПОРТ

Помещения

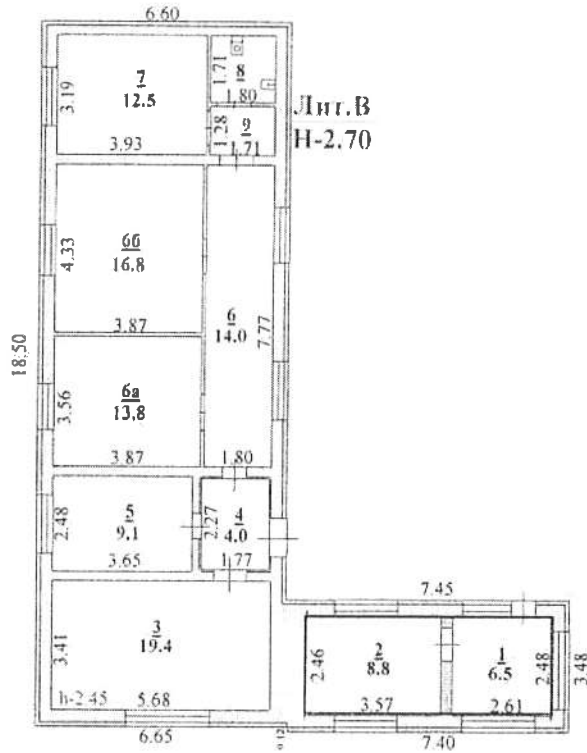
(вид объекта недвижимого имущества)

Лист № 2, всего листов 2

Кадастровый номер
Инвентарный номер
(ранее присвоенный учетный номер)

6144пр\01:1001\В

2. Ситуационный план объекта недвижимого имущества



Масштаб 1:200

Директор

(полное наименование должности)

Руководитель группы

(полное наименование должности)

М.П.

[Signature]
(подпись)

[Signature]
(подпись)

Крючков С.Н.

(инициалы, фамилия)

Гвоздева Т.Г.

(инициалы, фамилия)

КАДАСТРОВЫЙ ПАСПОРТ

здания, сооружения, объекта незавершенного строительства

Лист № 1, всего листов 2

Помещения

(вид объекта недвижимого имущества)

Дата 5 марта 2012г.

Кадастровый номер _____

Инвентарный номер (ранее присвоенный учетный номер) 6144пр\01:1002\B

1. Описание объекта недвижимого имущества

1.1. Наименование Нежилое помещение № 2(бытовое помещение)

1.2. Адрес (местоположение):

Субъект Российской Федерации	Липецкая область	
Район		
Муниципальное образование	тип	Городской округ
	наименование	Елец
Населенный пункт	тип	город
	наименование	Елец
Улица (проспект, переулок и т.д.)	тип	улица
	наименование	Ломоносова
Номер дома	23	
Номер корпуса		
Номер строения		
Литера	B	
Иное описание местоположения		

1.3. Основная характеристика: общая площадь 94,9 кв.м. (тип) (значение) (единица измерения)

степень готовности объекта незавершенного строительства _____

1.4. Назначение: нежилое

1.5. Этажность:

количество этажей 1, количество подземных этажей _____

1.6. Год ввода в эксплуатацию (завершения строительства) 1977

1.7. Кадастровый номер земельного участка (участков), в пределах которого расположен объект недвижимого имущества 48:19:6090107:68

1.8. Предыдущие кадастровые (условные) номера объекта недвижимого имущества:

1.9. Примечание: Настоящий кадастровый паспорт составлен на основании технического паспорта по состоянию на 14.02.2012г. Лит B (нежилое помещение №2) – площадь увеличилась на 0,2 кв.м. за счет реконструкции.

1.10. Липецкий филиал ФГУП «Ростехинвентаризация-Федеральное БТИ» Свидетельство об аккредитации организации на осуществление технического учета и технической инвентаризации объектов капитального строительства. РН-1 № 000240, запись в реестре №105 от 04.02.08г.

(наименование органа или организации)

Директор

(полное наименование должности)

М.П.

(подпись)

Крючков С.Н.

(инициалы, фамилия)

Руководитель группы

(полное наименование должности)

(подпись)

Гвоздева Т.Г.

(инициалы, фамилия)

КАДАСТРОВЫЙ ПАСПОРТ

Помещения

(вид объекта недвижимого имущества)

Лист № 2, всего листов 2

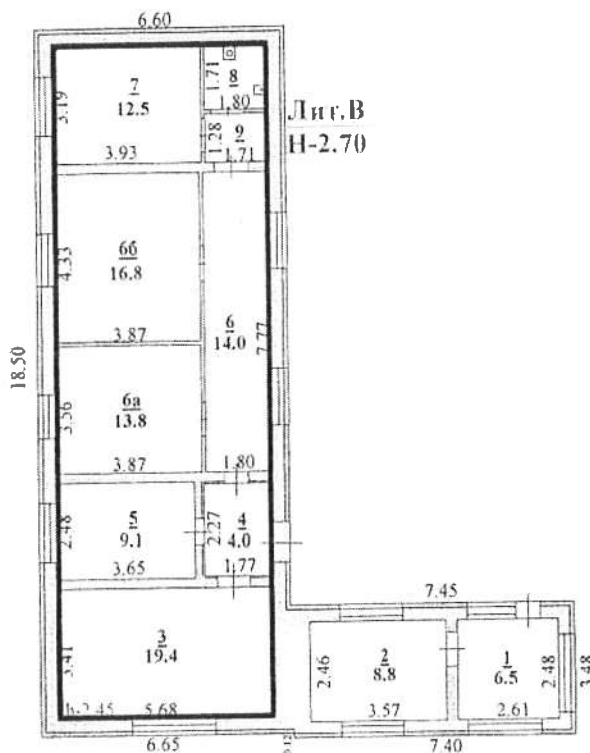
Кадастровый номер

6144пр\01:1002\B

Инвентарный номер

(ранее присвоенный учетный номер)

2. Ситуационный план объекта недвижимого имущества



Масштаб 1:200

Директор

(полное наименование должности)

Руководитель группы

(полное наименование должности)

М.П.

(подпись)

(подпись)

Крючков С.Н.

(инициалы, фамилия)

Гвоздева Т.Г.

(инициалы, фамилия)

КАДАСТРОВЫЙ ПАСПОРТ

здания, сооружения, объекта незавершенного строительства

Лист № 1, всего листов 2

Здания

(вид объекта недвижимого имущества)

Дата 5 марта 2012г.

Кадастровый номер
Инвентарный номер (ранее
присвоенный учетный номер) 6144 пр-Ж\01

1. Описание объекта недвижимого имущества

1.1. Наименование Гараж

1.2. Адрес (местоположение):

Субъект Российской Федерации	Липецкая область	
Район		
Муниципальное образование	тип	Городской округ
	наименование	Елец
Населенный пункт	тип	город
	наименование	Елец
Улица (проспект, переулок и т.д.)	тип	улица
	наименование	Ломоносова
Номер дома	23	
Номер корпуса		
Номер строения		
Литера	Ж	
Иное описание местоположения		

1.3. Основная характеристика: общая площадь 453,5, кв.м.
(тип) (значение) (единица измерения)

степень готовности объекта незавершенного строительства _____

1.4. Назначение: нежилое

1.5. Этажность: количество этажей 1, количество подземных этажей _____

1.6. Год ввода в эксплуатацию (завершения строительства) 1961

1.7. Кадастровый номер земельного участка (участков), в пределах которого расположен объект недвижимого имущества 48:19:6090107:68

1.8. Предыдущие кадастровые (условные) номера объекта недвижимого имущества: _____

1.9. Примечание: Настоящий кадастровый паспорт составлен на основании технического паспорта по состоянию на 14.02.2012г. Площадь Лит Ж (гараж) уменьшилась на 1,9 кв.м. за счет реконструкции.

1.10. Липецкий филиал ФГУП «Ростехинвентаризация-Федеральное БТИ» Свидетельство об аккредитации организации на осуществление технического учета и технической инвентаризации объектов капитального строительства. РН-1 № 000240, запись в реестре №105 от 04.02.08г.
(наименование органа или организации)

Директор
(полное наименование должности)

М.П.

(подпись)

Крючков С.Н.
(инициалы, фамилия)

Руководитель группы
(полное наименование должности)

(подпись)

Гвоздева Т.Г.
(инициалы, фамилия)

2
КАДАСТРОВЫЙ ПАСПОРТ
здания

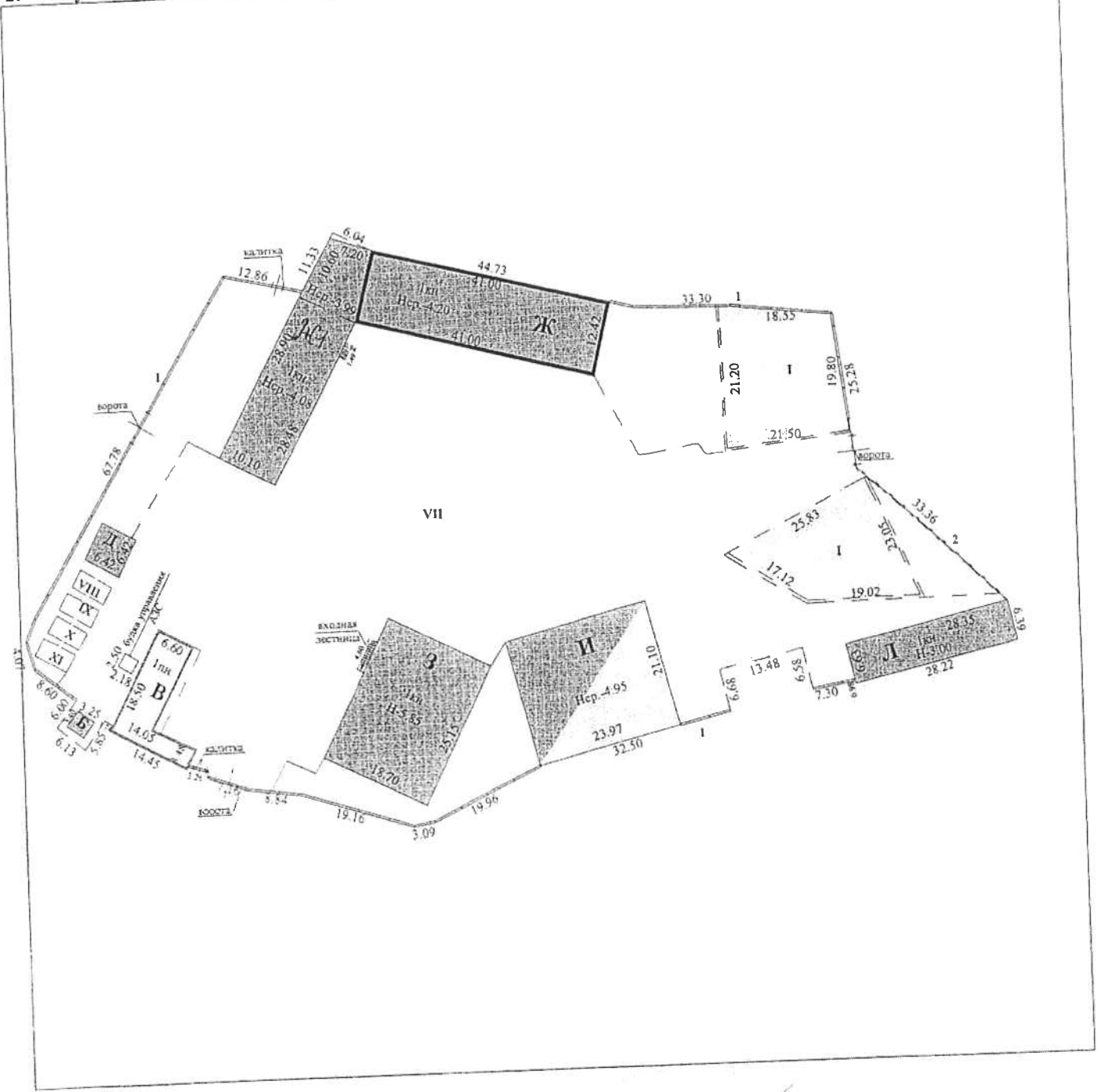
(вид объекта недвижимого имущества)

Лист № 2 , всего листов 2

Кадастровый номер
Инвентарный номер
(ранее присвоенный учетный номер)

6144пр-Ж01

2. Ситуационный план объекта недвижимого имущества



Директор
(полное наименование должности)
Руководитель группы
(полное наименование должности)

М.П.

(подпись)

(подпись)

Крючков С.Н.
(инициалы, фамилия)
Гвоздева Т.Г.
(инициалы, фамилия)

КАДАСТРОВЫЙ ПАСПОРТ

здания, сооружения, объекта незавершенного строительства

Лист № 1, всего листов 2

Здания

(вид объекта недвижимого имущества)

Дата 5 марта 2012г.

Кадастровый номер

Инвентарный номер (ранее присвоенный учетный номер) 6144 пр-Ж1\01

1. Описание объекта недвижимого имущества

1.1. Наименование Гараж

1.2. Адрес (местоположение):

Субъект Российской Федерации	Липецкая область	
Район		
Муниципальное образование	тип	Городской округ
	наименование	Елец
Населенный пункт	тип	город
	наименование	Елец
Улица (проспект, переулок и т.д.)	тип	улица
	наименование	Ломоносова
Номер дома	23	
Номер корпуса		
Номер строения		
Литера	Ж1	
Иное описание местоположения		

1.3. Основная характеристика: общая площадь 312,5 кв.м. (тип) (значение) (единица измерения)

степень готовности объекта незавершенного строительства

1.4. Назначение: нежилое

1.5. Этажность:

количество этажей 1, количество подземных этажей

1.6. Год ввода в эксплуатацию (завершения строительства)

1966

1.7. Кадастровый номер земельного участка (участков), в пределах которого расположен объект недвижимого имущества 48:19:6090107:68

1.8. Предыдущие кадастровые (условные) номера объекта недвижимого имущества:

1.9. Примечание:

Настоящий кадастровый паспорт составлен на основании технического паспорта по состоянию на 14.02.2012г.

1.10. Липецкий филиал ФГУП «Ростехинвентаризация-Федеральное БТИ» Свидетельство об аккредитации организации на осуществление технического учета и технической инвентаризации объектов капитального строительства. РН-I № 000240, запись в реестре №105 от 04.02.08г.

(наименование органа или организации)

Директор

(полное наименование должности)

М.П.

(подпись)

Крючков С.Н.

(инициалы, фамилия)

Руководитель группы

(полное наименование должности)

(подпись)

Гвоздева Т.Г.

(инициалы, фамилия)

2
КАДАСТРОВЫЙ ПАСПОРТ
здания

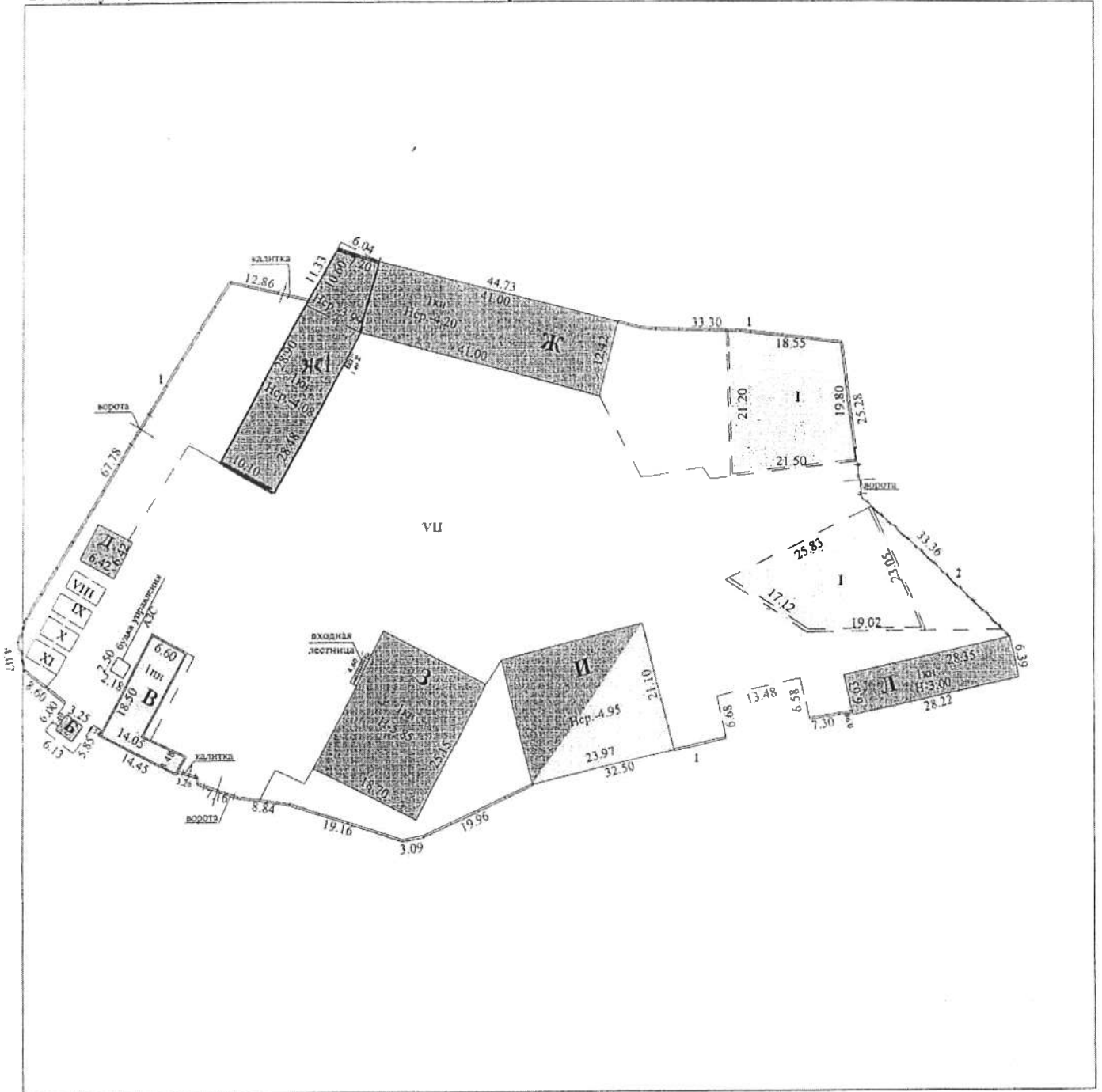
(вид объекта недвижимого имущества)

Лист № 2, всего листов 2

Кадастровый номер
Инвентарный номер
(ранее присвоенный учетный номер)

6144пр-Ж1\01

2. Ситуационный план объекта недвижимого имущества



Директор
(полное наименование должности)

Руководитель группы
(полное наименование должности)

М.П.

(подпись)

(подпись)

Крючков С.Н.
(инициалы, фамилия)

Гвоздева Т.Г.
(инициалы, фамилия)

КАДАСТРОВЫЙ ПАСПОРТ

здания, сооружения, объекта незавершенного строительства

Лист № 1, всего листов 2

Здания

(вид объекта недвижимого имущества)

Дата 5 марта 2012г.

Кадастровый номер _____

Инвентарный номер (ранее присвоенный учетный номер) 6144 пр-301

1. Описание объекта недвижимого имущества

1.1. **Наименование** Ремонтная мастерская

1.2. **Адрес (местоположение):**

Субъект Российской Федерации	Липецкая область	
Район		
Муниципальное образование	тип	Городской округ
	наименование	Елец
Населенный пункт	тип	город
	наименование	Елец
Улица (проспект, переулок и т.д.)	тип	улица
	наименование	Ломоносова
Номер дома	23	
Номер корпуса		
Номер строения		
Литера	3	
Иное описание местоположения		

1.3. **Основная характеристика:** общая площадь 456,7 кв.м.
(тип) (значение) (единица измерения)

степень готовности объекта незавершенного строительства _____

1.4. **Назначение:** нежилое

1.5. **Этажность:**

количество этажей 1, количество подземных этажей _____

1.6. Год ввода в эксплуатацию (завершения строительства) 1968

1.7. Кадастровый номер земельного участка (участков), в пределах которого расположен объект недвижимого имущества 48:19:6090107:68

1.8. Предыдущие кадастровые (условные) номера объекта недвижимого имущества: _____

1.9. **Примечание:**

Настоящий кадастровый паспорт составлен на основании технического паспорта по состоянию на 14.02.2012г.

1.10. Липецкий филиал ФГУП «Ростехинвентаризация-Федеральное БТИ» Свидетельство об аккредитации организации на осуществление технического учета и технической инвентаризации объектов капитального строительства. РН-И № 000240, запись в реестре №105 от 04.02.08г.

(наименование органа или организации)

Директор

(полное наименование должности)

М.П.

(подпись)

Крючков С.Н.

(инициалы, фамилия)

Руководитель группы

(полное наименование должности)

(подпись)

Гвоздева Т.Г.

(инициалы, фамилия)

КАДАСТРОВЫЙ ПАСПОРТ

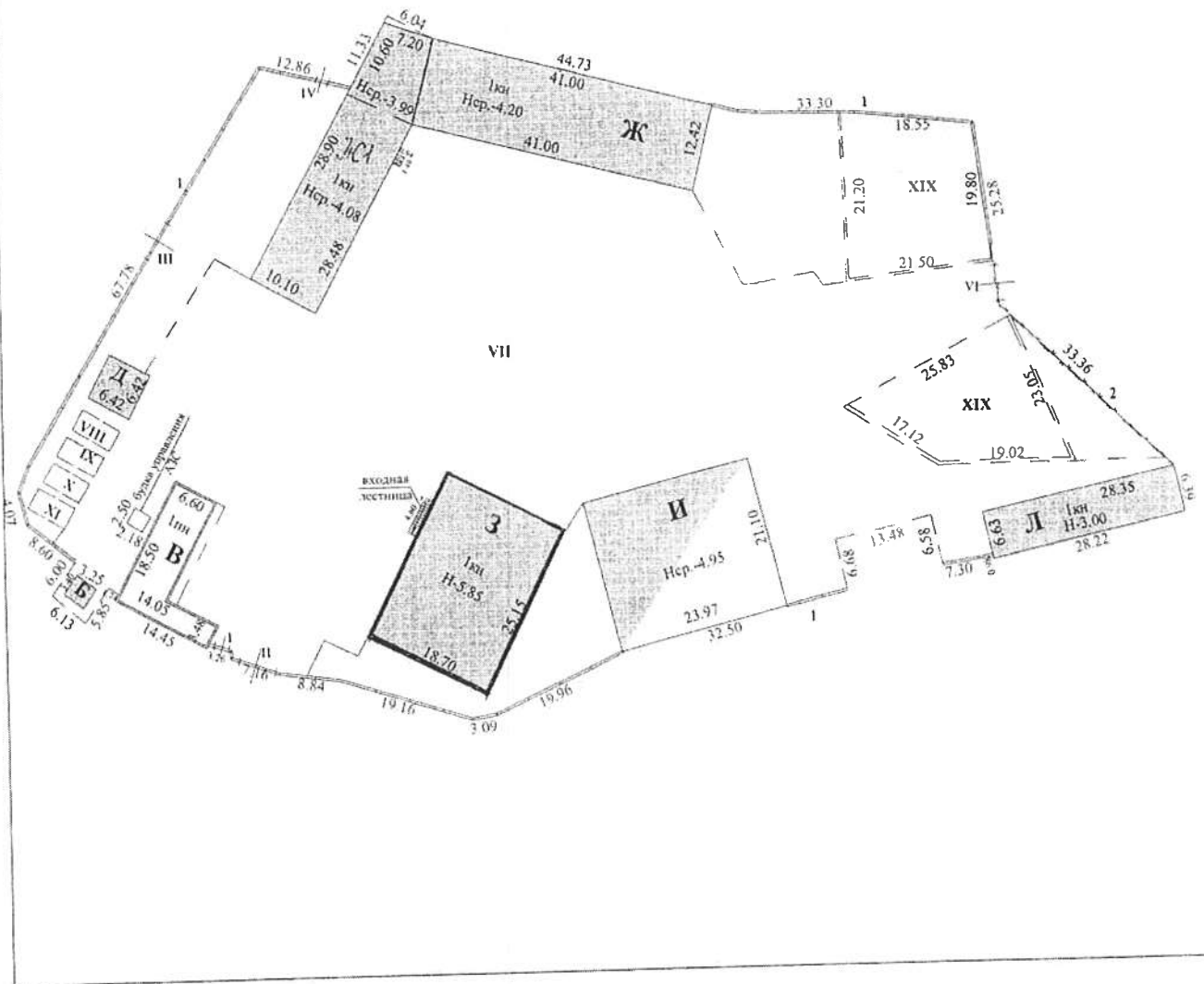
(вид объекта недвижимого имущества)

Лист № 2, всего листов 2

Кадастровый номер
Инвентарный номер
(ранее присвоенный учетный номер)

6144пр-3\01

2. Ситуационный план объекта недвижимого имущества



Директор
(полное наименование должности)

Руководитель группы
(полное наименование должности)

М.П.

(подпись)

Крючков С.Н.
(инициалы, фамилия)

(подпись)

Гвоздева Т.Г.
(инициалы, фамилия)

2
КАДАСТРОВЫЙ ПАСПОРТ
 здания

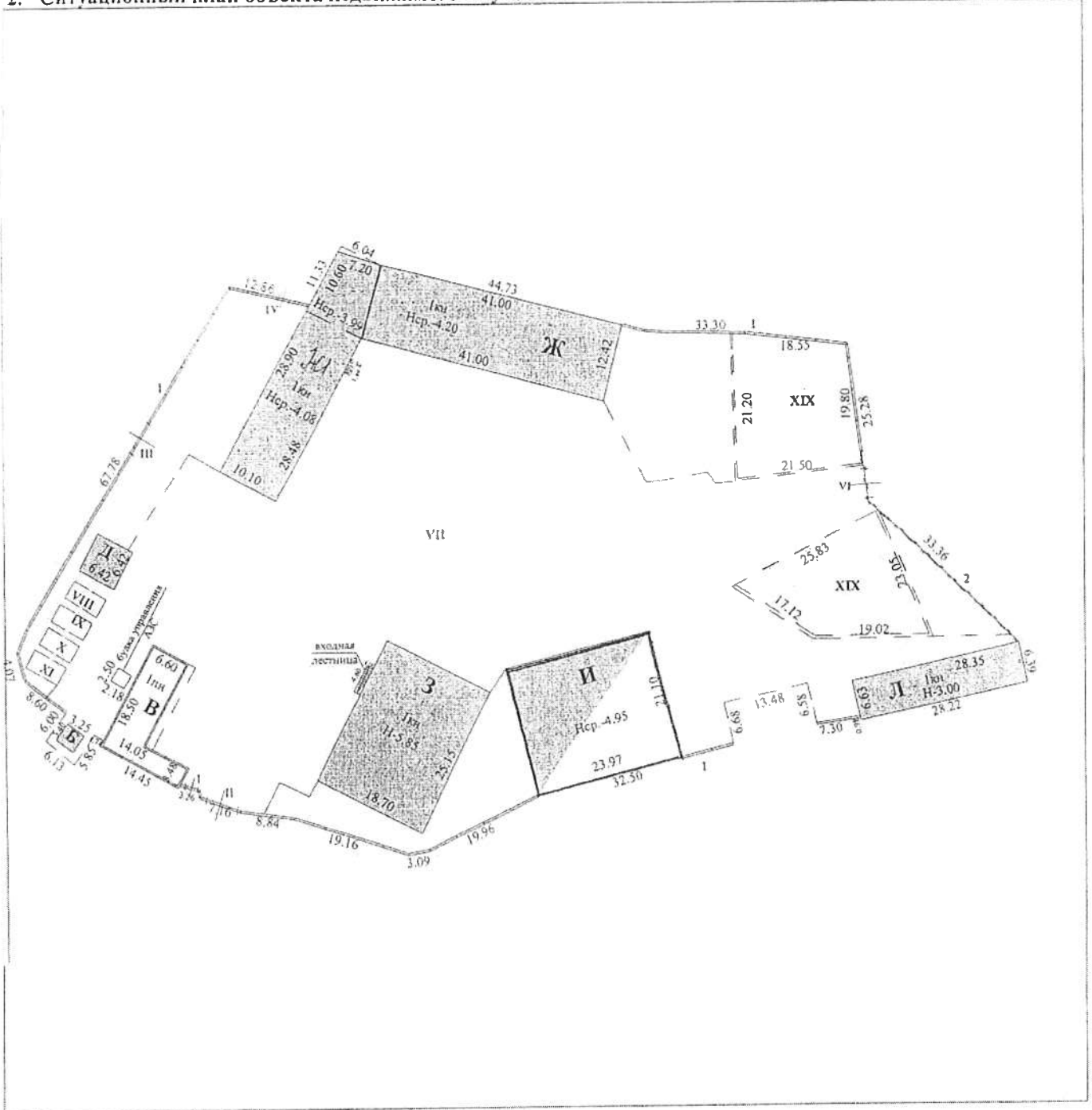
(вид объекта недвижимого имущества)

Лист № 2 , всего листов 2

Кадастровый номер
 Инвентарный номер
 (ранее присвоенный учетный номер)

6144пр-И\01

2. Ситуационный план объекта недвижимого имущества



Директор
 (полное наименование должности)
Руководитель группы
 (полное наименование должности)

М.П.

(подпись)

(подпись)

Крючков С.Н.
 (инициалы, фамилия)

Гвоздева Т.Г.
 (инициалы, фамилия)

КАДАСТРОВЫЙ ПАСПОРТ

здания, сооружения, объекта незавершенного строительства

Лист № 1, всего листов 2

Здания

(вид объекта недвижимого имущества)

Дата 5 марта 2012г.

Кадастровый номер _____

Инвентарный номер (ранее присвоенный учетный номер) 6144 пр-Л01

1. Описание объекта недвижимого имущества

1.1. Наименование Здание бытовых помещений

1.2. Адрес (местоположение):

Субъект Российской Федерации	Липецкая область	
Район		
Муниципальное образование	тип	Городской округ
	наименование	Елец
Населенный пункт	тип	город
	наименование	Елец
Улица (проспект, переулок и т.д.)	тип	улица
	наименование	Ломоносова
Номер дома	23	
Номер корпуса		
Номер строения		
Литера	Л	
Иное описание местоположения		

1.3. Основная характеристика: площадь застройки 138,1 кв.м. (тип) (значение) (единица измерения)

степень готовности объекта незавершенного строительства _____

1.4. Назначение: нежилое

1.5. Этажность: количество этажей 1, количество подземных этажей _____

1.6. Год ввода в эксплуатацию (завершения строительства) 1977

1.7. Кадастровый номер земельного участка (участков), в пределах которого расположен объект недвижимого имущества 48:19:6090107:68

1.8. Предыдущие кадастровые (условные) номера объекта недвижимого имущества: _____

1.9. Примечание: Настоящий кадастровый паспорт составлен на основании технического паспорта по состоянию на 14.02.2012г. Площадь уменьшилась на 2,1 кв.м. за счёт реконструкции.

1.10. Липецкий филиал ФГУП «Ростехинвентаризация-Федеральное БТИ» Свидетельство об аккредитации организации на осуществление технического учета и технической инвентаризации объектов капитального строительства. РН-1 № 000240, запись в реестре №105 от 04.02.08г.

(наименование органа или организации)

Директор
(полное наименование должности)

М.П.

(подпись)

Крючков С.Н.
(инициалы, фамилия)

Руководитель группы
(полное наименование должности)

(подпись)

Гвоздева Т.Г.
(инициалы, фамилия)

2
КАДАСТРОВЫЙ ПАСПОРТ
здания

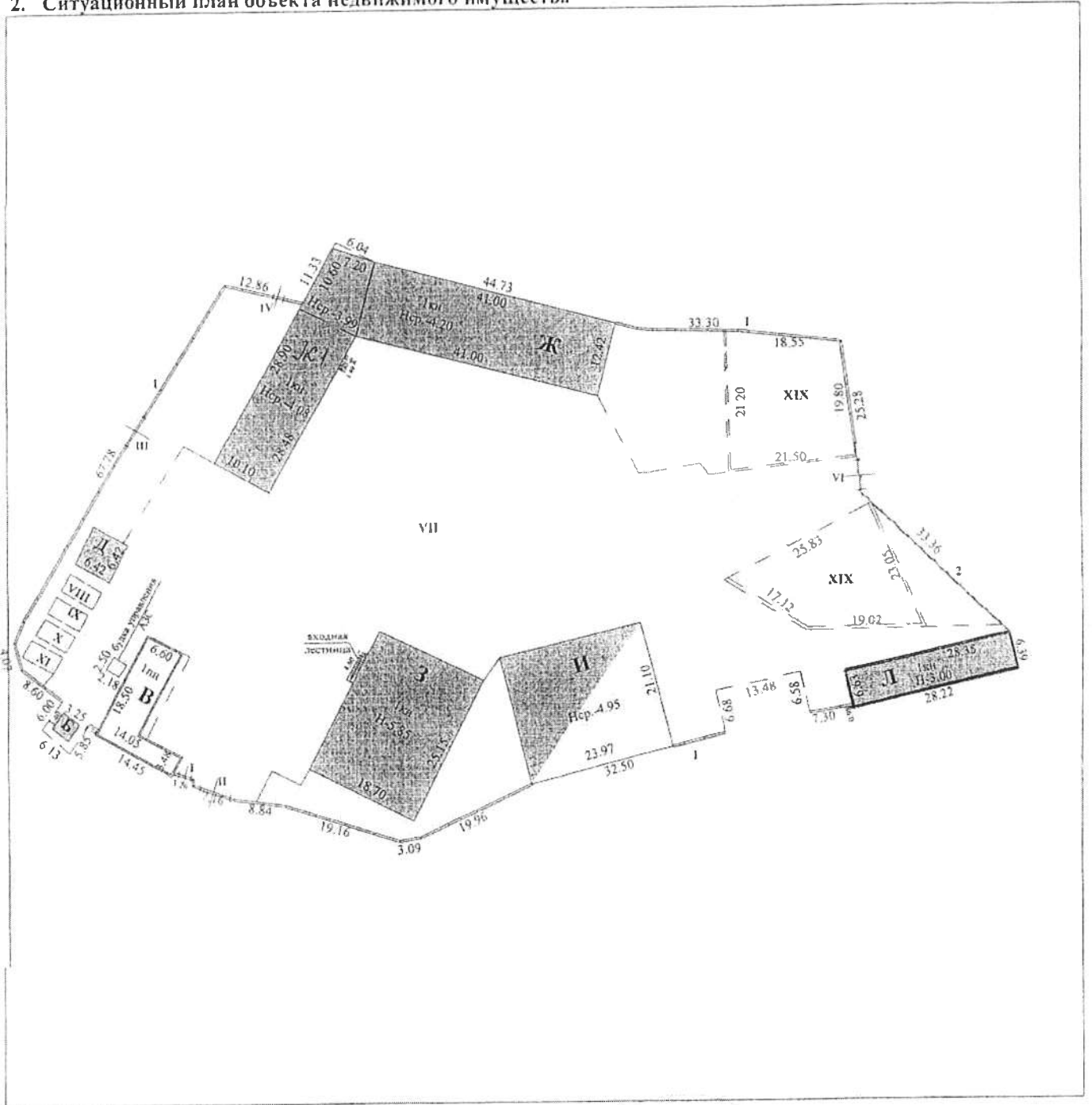
(вид объекта недвижимого имущества)

Лист № 2 , всего листов 2

Кадастровый номер
Инвентарный номер
(ранее присвоенный учетный номер)

6144пр-Л01

2. Ситуационный план объекта недвижимого имущества



Директор
(полное наименование должности)

Руководитель группы
(полное наименование должности)

М.П.

[Signature]
(подпись)
[Signature]
(подпись)

Крючков С.Н.
(инициалы, фамилия)

Гвоздева Т.Г.
(инициалы, фамилия)

КАДАСТРОВЫЙ ПАСПОРТ

здания, сооружения, объекта незавершенного строительства

Лист № 1, всего листов 2

Сооружения

(вид объекта недвижимого имущества)

Дата 16 июля 2012г.

Кадастровый номер
Инвентарный номер (ранее
присвоенный учетный номер) 6144 пр-ХVII01

1. Описание объекта недвижимого имущества

1.1. Наименование Водопровод

1.2. Адрес (местоположение):

Субъект Российской Федерации	Липецкая область	
Район		
Муниципальное образование	тип	Городской округ
	наименование	Елец
Населенный пункт	тип	город
	наименование	Елец
Улица (проспект, переулок и т.д.)	тип	улица
	наименование	Ломоносова
Номер дома	23	
Номер корпуса		
Номер строения		
Литера	XVII	
Иное описание местоположения		

1.3. Основная характеристика: протяженность 40,0 , п.м.
(тип) (значение) (единица измерения)

степень готовности объекта незавершенного строительства

1.4. Назначение: передаточное

1.5. Этажность: количество этажей _____, количество подземных этажей _____

1.6. Год ввода в эксплуатацию (завершения строительства) 1977,2009

1.7. Кадастровый номер земельного участка (участков), в пределах которого расположен объект недвижимого имущества 48:19:6090107:68

1.8. Предыдущие кадастровые (условные) номера объекта недвижимого имущества:

СК № 1/91310 24 июля 2012

1.9. Примечание: Настоящий кадастровый паспорт составлен на основании технического паспорта по состоянию на 14.02.2012г. Протяженность уменьшилась на 181,3 п.м. за счёт реконструкции.

1.10. Липецкий филиал ФГУП «Ростехинвентаризация-Федеральное БТИ» Свидетельство об аккредитации организации на осуществление технического учета и технической инвентаризации объектов капитального строительства. РН-1 № 000240, запись в реестре №105 от 04.02.08г.

(наименование органа или организации)

Директор

(полное наименование должности)

М.П.

(подпись)

Крючков С.Н.

(инициалы, фамилия)

Руководитель группы

(полное наименование должности)

(подпись)

Гвоздева Т.Г.

(инициалы, фамилия)

КАДАСТРОВЫЙ ПАСПОРТ

Сооружения

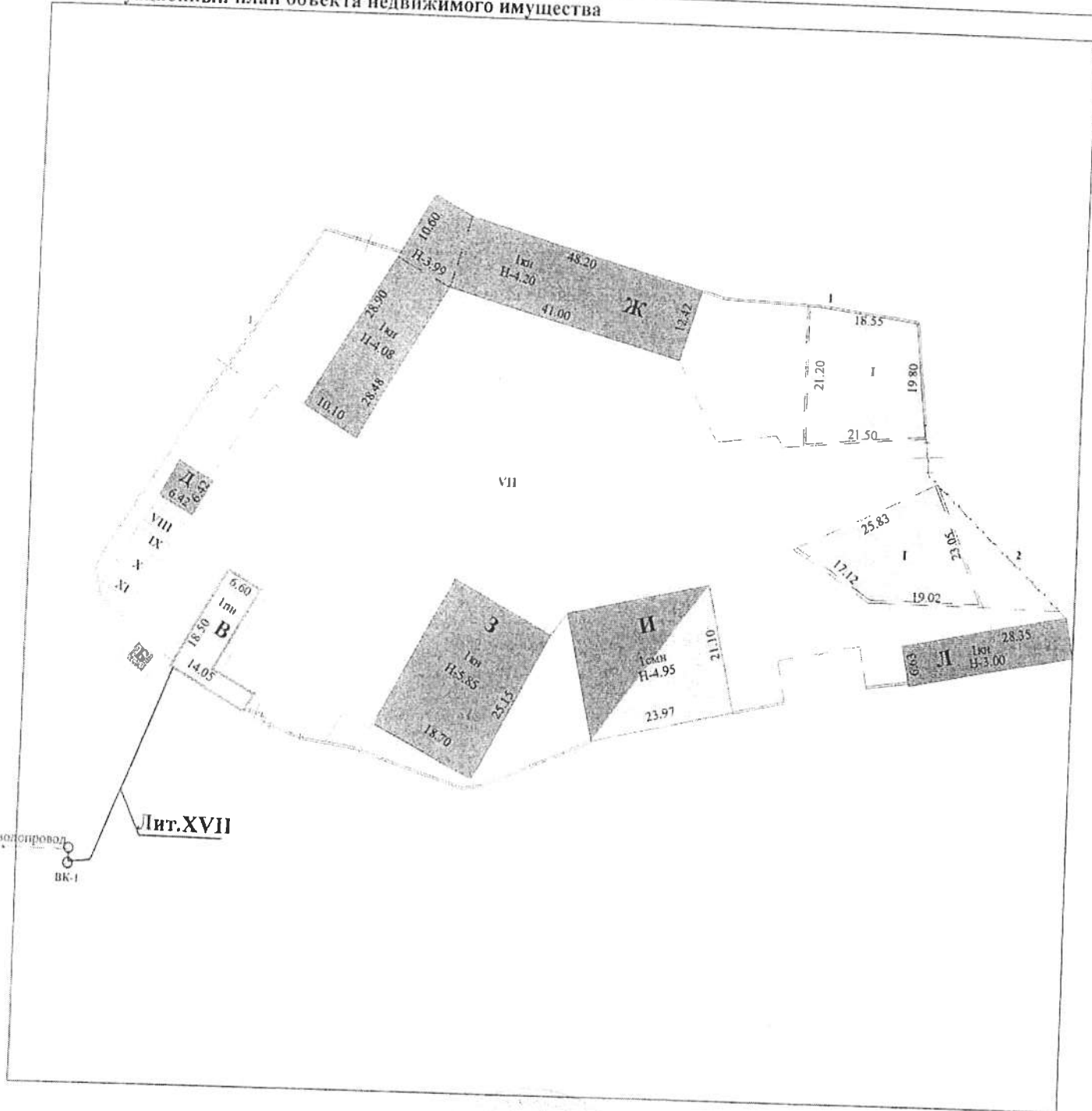
(вид объекта недвижимого имущества)

Лист № 2, всего листов 2

Кадастровый номер
Инвентарный номер
(ранее присвоенный учетный номер)

6144пр-ХVII01

2. Ситуационный план объекта недвижимого имущества



Директор
(полное наименование должности)
Руководитель группы
(полное наименование должности)



М.П.

(Signature)
(подпись)
(Signature)
(подпись)

Крючков С.Н.
(инициалы, фамилия)
Гвоздева Т.Г.
(инициалы, фамилия)

КАДАСТРОВЫЙ ПАСПОРТ

здания, сооружения, объекта незавершенного строительства

Лист № 1, всего листов 2

Сооружения

(вид объекта недвижимого имущества)

Дата 5 марта 2012г.

Кадастровый номер _____
 Инвентарный номер (ранее _____)
 присвоенный учетный номер) 6144 пр-1\01

1. Описание объекта недвижимого имущества
 1.1. Наименование Забор железобетонный
 1.2. Адрес (местоположение):

Субъект Российской Федерации	Липецкая область	
Район		
Муниципальное образование	тип	Городской округ
	наименование	Елец
Населенный пункт	тип	город
	наименование	Елец
Улица (проспект, переулок и т.д.)	тип	улица
	наименование	Ломоносова
Номер дома	23	
Номер корпуса		
Номер строения		
Литера	1	
Иное описание местоположения		

- 1.3. Основная характеристика: _____
 протяженность 216,38 , _____ п.м.
 (тип) (значение) (единица измерения)

- степень готовности объекта незавершенного строительства _____
 1.4. Назначение: ограждение
 1.5. Этажность: _____
 количество этажей _____, количество подземных этажей _____
 1.6. Год ввода в эксплуатацию (завершения строительства) 1970
 1.7. Кадастровый номер земельного участка (участков), в пределах которого
 расположен объект недвижимого имущества 48:19:6090107:68
 1.8. Предыдущие кадастровые (условные) номера объекта недвижимого имущества:

- 1.9. Примечание: Настоящий кадастровый паспорт составлен на основании технического паспорта по состоянию на 14.02.2012г.

- 1.10. Липецкий филиал ФГУП «Ростехинвентаризация-Федеральное БТИ» Свидетельство об аккредитации организации на осуществление технического учета и технической инвентаризации объектов капитального строительства. РН-1 № 000240, запись в реестре №105 от 04.02.08г.
 (наименование органа или организации)

Директор
 (полное наименование должности)

М.П.

(подпись)

Крючков С.Н.
 (инициалы, фамилия)

Руководитель группы
 (полное наименование должности)

(подпись)

Гвоздева Т.Г.
 (инициалы, фамилия)

КАДАСТРОВЫЙ ПАСПОРТ

сооружения

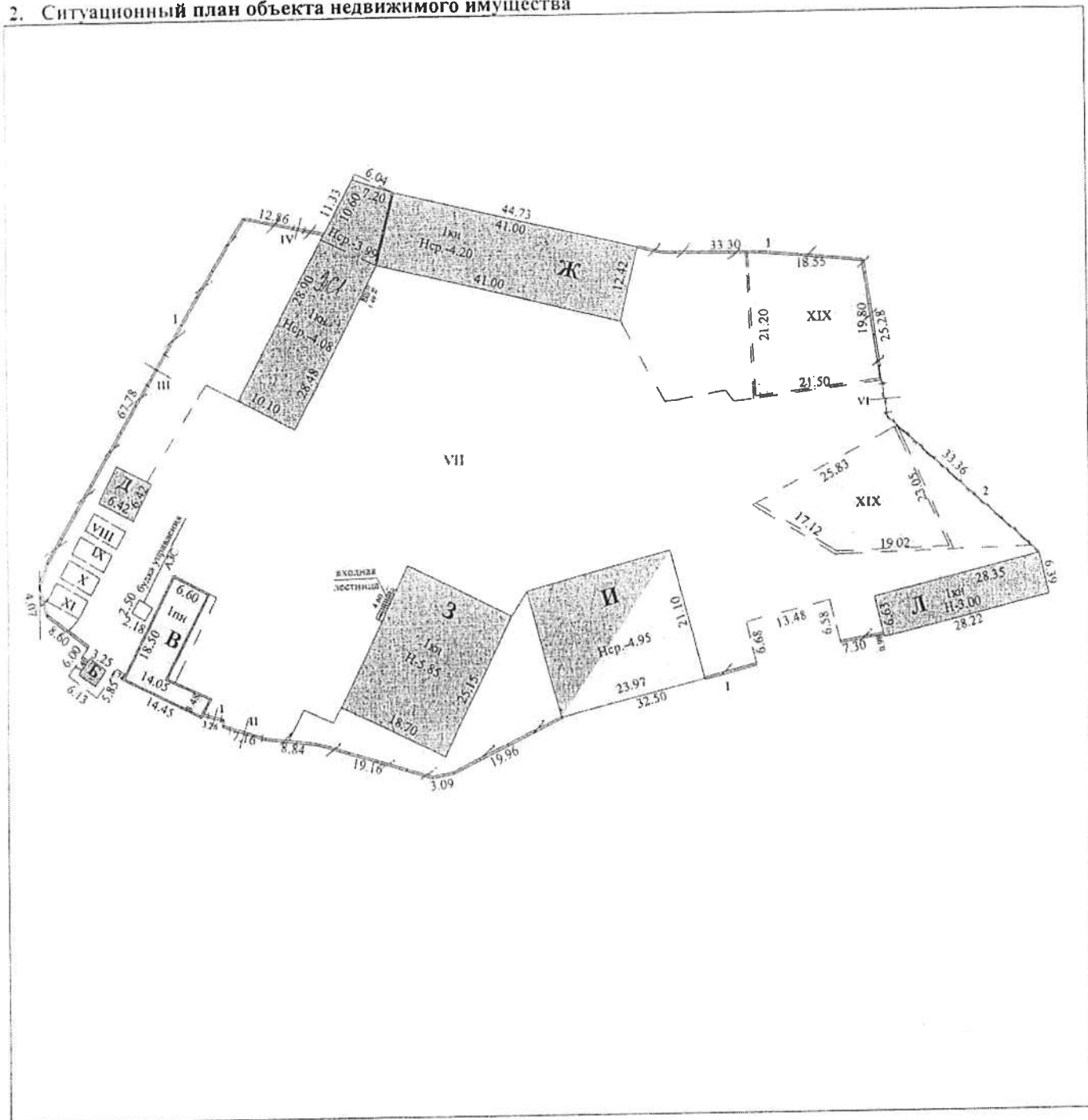
(вид объекта недвижимого имущества)

Лист № 2, всего листов 2

Кадастровый номер
Инвентарный номер
(ранее присвоенный учетный номер)

6144пр-1\01

2. Ситуационный план объекта недвижимого имущества



Директор
(полное наименование должности)

Руководитель группы
(полное наименование должности)

М.П.

[Handwritten signature]
(подпись)

[Handwritten signature]
(подпись)

Крючков С.Н.
(инициалы, фамилия)

Гвоздева Т.Г.
(инициалы, фамилия)